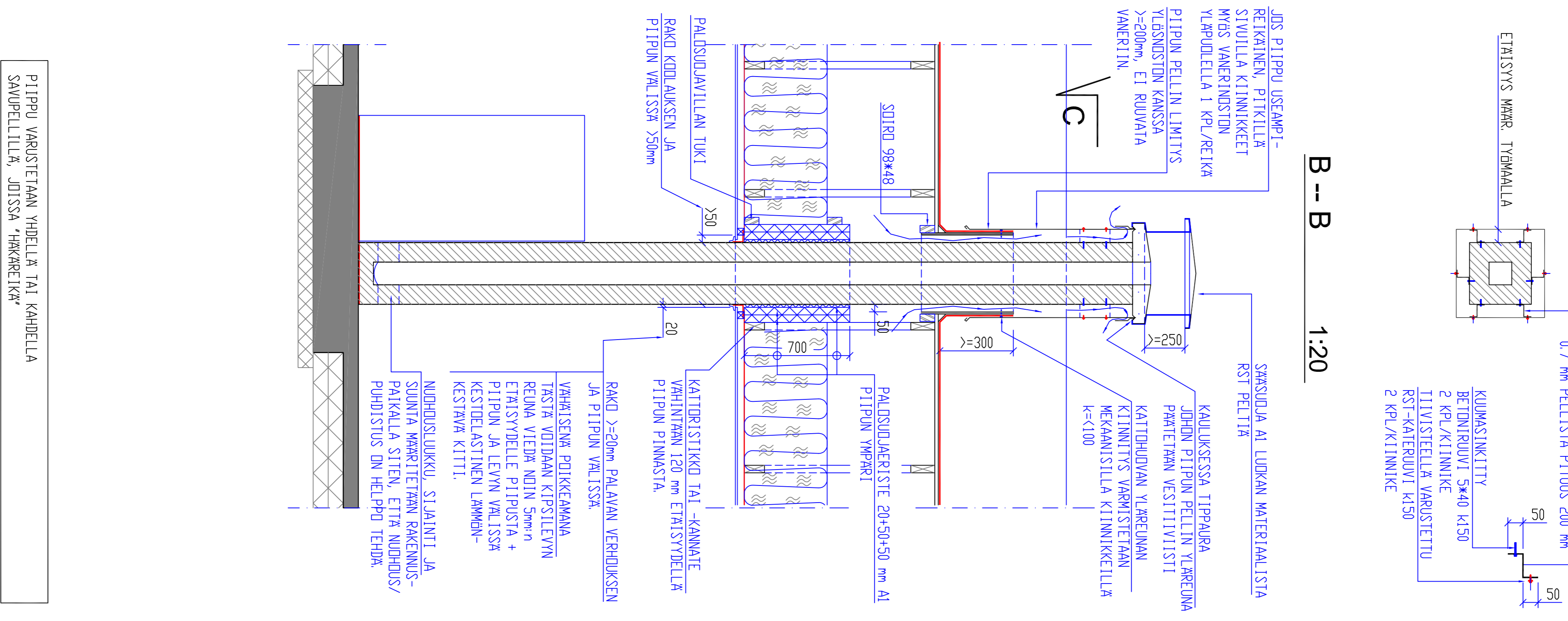


C -- C 1:20



YLEISTIETOJA:
-TILIN POLTETTU REIKKIIHLLI THEYS >=1300 kg/m³
-TILIN POLTETTU HARKKIHORMITIILLI, THEYS >=1300 kg/m³
-TILIN POLTETTU URMITIIHLLI THEYS >=1500 kg/m³
-TILIN POLTETTU LITTOISA DLTAVA SAANKESTIVÄ
-LAASIT SAANKESTIVÄ M5
(M100/600 tai M100/750 tai K335/655 tai K320/80)
-PIIPUN SUUNNITELTU KÄYTTÖIKÄ >=50 VUOTTA
-POLTETTU TILILESTÄ VALMISTETUN SAVUPIIPUN LÄMPÖTILANKESTÄVYYS ON 1600 LÄMPÖTILALUOKKA VASTAANVA JA SE ON NOKIAPALOKESTIVÄ
-PIIPPUUN LIITTYVIIN TULISUJUIHIN VIETÄY LÄMPÖTILAN ENINTÄÄN 120 K^W JA YHTEEN HORMIN ENINTÄÄN 60 K^W.
-PIIPPU ON SUUNNITELTU KUUVAA PUUTA TAI HAKETTA KÄYTTÄVIEN TULISUJUIEN KANSSA KÄYTTÖIKÄKSI. JOS TULISUJUSSA KÄYTTÖIKÄN YLEENSÄ RIIKKÄ SIVALTAVIA POLTTAMINETA, KUTEN POLTTOLIJÄ, KOKKIA, ANTRASIIHTIA TAI TURVETTA/PUPELLETTUJA, JOTKA VESIHÖYRYN KANSSA VOIVAT MUODOSTAA SYÖVYTTÄVÄÄ KONDENSAATTIA, ON KÄYTTÖIKÄ ERILLISITÄ HORMIN SISÄLLÄ OLEVAA RAKENNETTÄ ESIM. VÄÄRÄ TÄYTTÄMÄ TERÄSPUTKEA) MAKAASUJA POLTETTAESSA SUOSITTELLAAN TILIPIPPUUN MYÖS ASENETTÄVÄKSI ERISTEITÄ SISÄPUKI
-ESTIETIT RAIKUISUT PERUSTUVAT POLTOKKESIININ JA Eurofins Expert Services Dyn RAPORTTIIN No EBR320180012-11 SEKÄ EM. KIRKEDEN PERUSTEELLA VERIFIIDITUHIN MALLINDOISASKELMIIN.

****** PALOSUJUAERISTEEN TYPPI:
ISOVER Fire Protect, 20mm paksu 165 kg/m³, 50mm paksu 150 kg/m³ TAI Paroc Fps 170, theys 170 kg/m³
******* TEIPIN TYPPI:
TESCON No.1 (tiivistolao), LEVEYS 150mm TAI ALU BUTYL KLEBERAND Nr 606 (Tectis Dv), LEVEYS 150mm

PAASAMITISESTI KAIKKI MUUT PAITISI AI LUOKAN (PALAMATTOMAT) MATERIAALIT ON DLTAVA VÄHINTÄÄN 20 mm ETÄISYDELLÄ PIIPPUSTA (POLIK. WKIN LÄPVIENIT) MUKAAN.

PAISY PIIPULLE:
KÄYTTÖIKÄKÄÄTÖITTEET, TIKKAAI KÄYTTÖIKÄÄT JA KUIVUSTI TIA PIIPULLE ASENETTÄÄN ASEITUKSEN RAKENNUKSEN KÄYTTÖIKÄÄTÖITTEIDÄ (1007/2017)-MUKAAN.

TULISUJUAN VÄHINTÄÄN PALAMISLUOKAN MITOITUS JA REITIT LVI-SUUN. MUKAAN PIIPPU VÄHINTÄÄN YHDELLÄ TAI KAHDELLA SAVUPELLILLÄ, JOISSA "HAKKREIKKÄ" MUKAAN.

HUOMI!
TÄMÄ ON ESIMERKISSUUNNITELMA.
KOHTEEN SUUNNITTELUJAN VASTUULLA ON AINA TARKISTAA JA SOVITTA SUUNNITTELUJA SOPIVAKSI TOTEUTETTAVAN KOHTEESEEN MM. PALOTURVALLISUUS, KATON VESITIIVEYS, RAKENTEIDEN PAINUMA-EROT JA YLÄPOHJAN ILMATIIVEYS HUOMIOON OTTAAEN.

Koodi	Kohte	Tuotteen	Yhteystiedot
Rakennus	1-KERROKSIINEN RAKENNUS	SAVUPIIPPU	SAVUPIIPPU SUUNNITELMA VE 3, 1:20
Talotyyppi	TALO X	RAK X	1:20
Projekti	SAVUPIIPPU SUUNNITELMA VE 3, 1:20	RAK X	1:20
Alue	TALO X	RAK X	1:20
Yhteystiedot	SAVUPIIPPU SUUNNITELMA VE 3, 1:20	RAK X	1:20