

1-KERROKSIINEN RAKENNUS
BITUMIKERMIKATE RT 85-10894
YLÄPOHJAN LÄPIVIENNISSÄ TULISUALEVY, ISOVER ULTIMATE TAKKALEVY *****)
YLÄPOHJAN ERISTEPAKKAUSUS $\leq 300\text{mm}$
VESIKATON JA PIIPUN LIITOKSESSA EI SAA OLLA MERKITTÄVÄÄ PAINUMAEROA

LÄPIVIENNIIN ERISTEVAHTEOHJEDOT

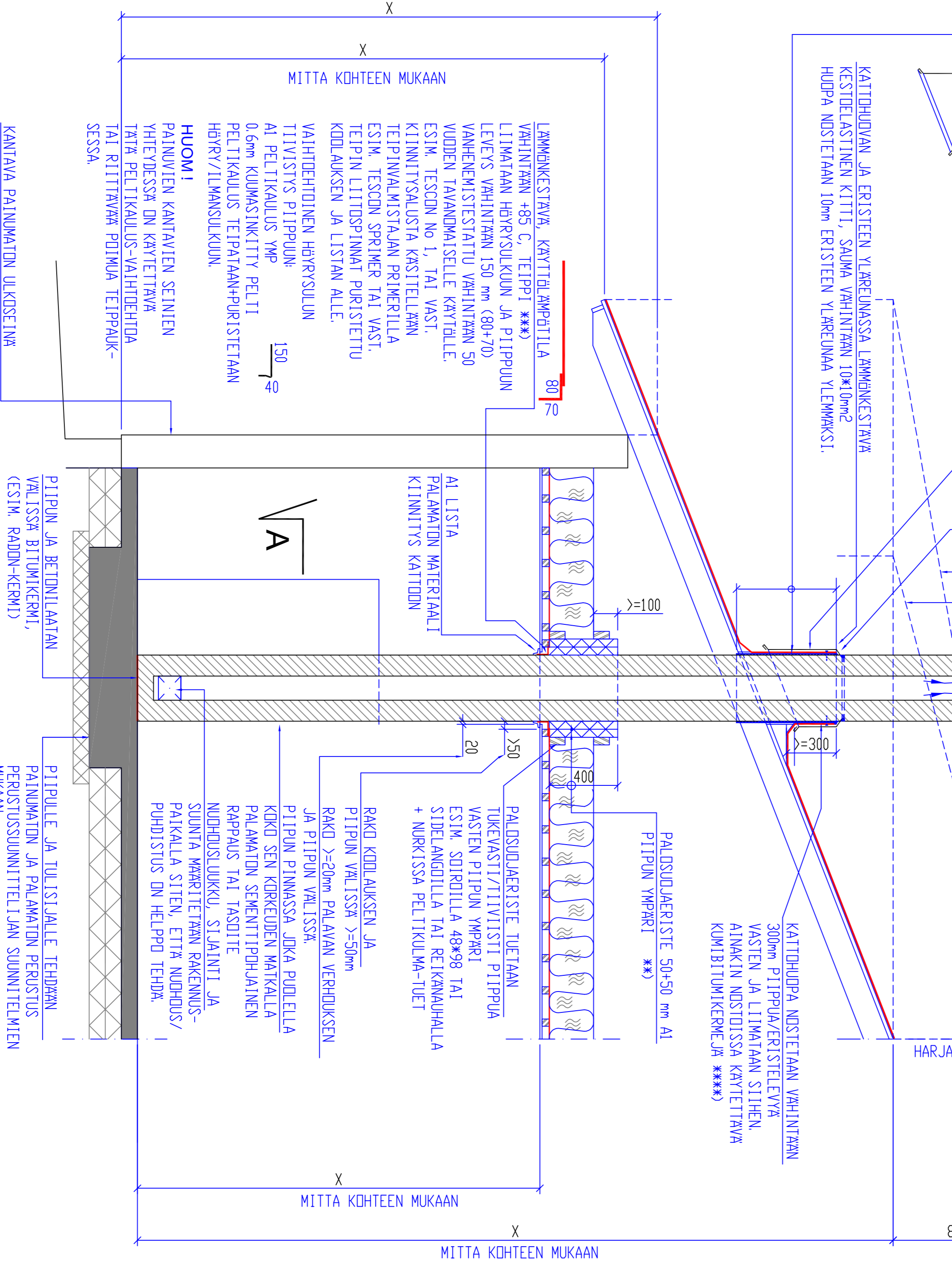
PIIPUN JA BITUMIKERMIN VÄLISSÄ:
-ISOVER ULTIMATE TAKKALEVY (U SP Slob 90)
-PAKKAUSUS >math>= 10\text{ mm}</math>, PALAMATON ALI, PIIPUN YMPYR. KIINNITYS TASOITETTUN PIIPUN PINTAAN
-SANEERAUSLAASTILLA KAUTTAALTAAN,
TAI VAHTEHOITOSELLI
-FESCON KEVYTRAPPASAALSTI KEY KS 35/65 20 mm
-VERMIKULIITTELEVY SF 600 20 mm

PIIPUN PITUUS ESIM. RIL 245-2020 KOHDAN 4.3 MUKAAN
KATON KALTEVUUDESTA PIIPPUEN HAKKAREIKA ULOTTOU TANNA KATKOVIVASTI YLÄPUOLELLE

KALUKSEN YLÄREUNAN KOHDALLA PIIPUN TILITSAUMASSA URA $= 15\text{ km} \times 2\text{ mm}$ PIIPUN YMPYR. PELTIKAULUS KIINNITETÄÄN URAAN PUHJASTA LÄMMKESTAVALLA RST-KIINNITKKEILLÄ
PIIPUN YMPYRÄ KILO. URA TÄYTETÄÄN LÄMMKESTAVALLA KESTOELASTISELLÄ ULKOVIITIDN SIPYVÄLLÄ KIITILLÄ

PELLIKAULUS PIIPUN YMPYRÄ
KORKEUS >math>= 300\text{mm}</math>

KATTOHUIVAN JA ERISTEEN YLÄREUNASSA LÄMMKESTAVAA KESTOELASTINEN KIITTI, SAUMIA VAHINTAAN 10$\times 10\text{ mm}^2$ HUOPAA NOSTETAAN 10cm ERISTEEN YLÄREUNAA YLEMMAKSI.



PIIPUN YLÄPÄRSSÄ SADESUODANNA "HAITU" SRAKKESTAVASTA BETONISTA TERAKKSET VAHINTAAN 218 RST KALUKSEN YMPYRÄ. HATUSSA TIIPPARA

KATTOHUOPAA NOSTETAAN VAHINTAAN 300mm PIIPUN/ERISTELEVY VÄSTEN JA LIIMATAAN SITÄHEN ALIAKIN NOSTOISSA KÄYTETTÄVÄÄ KUMIBITUMIKERME (*****)

300mm PIIPUN/ERISTELEVY VÄSTEN JA LIIMATAAN SITÄHEN ALIAKIN NOSTOISSA KÄYTETTÄVÄÄ KUMIBITUMIKERME (*****)

300mm PIIPUN/ERISTELEVY VÄSTEN JA LIIMATAAN SITÄHEN ALIAKIN NOSTOISSA KÄYTETTÄVÄÄ KUMIBITUMIKERME (*****)

AL LISTA PALAMATON MATERIAALI KIINNITYS KATTON

AL LISTA PALAMATON MATERIAALI KIINNITYS KATTON

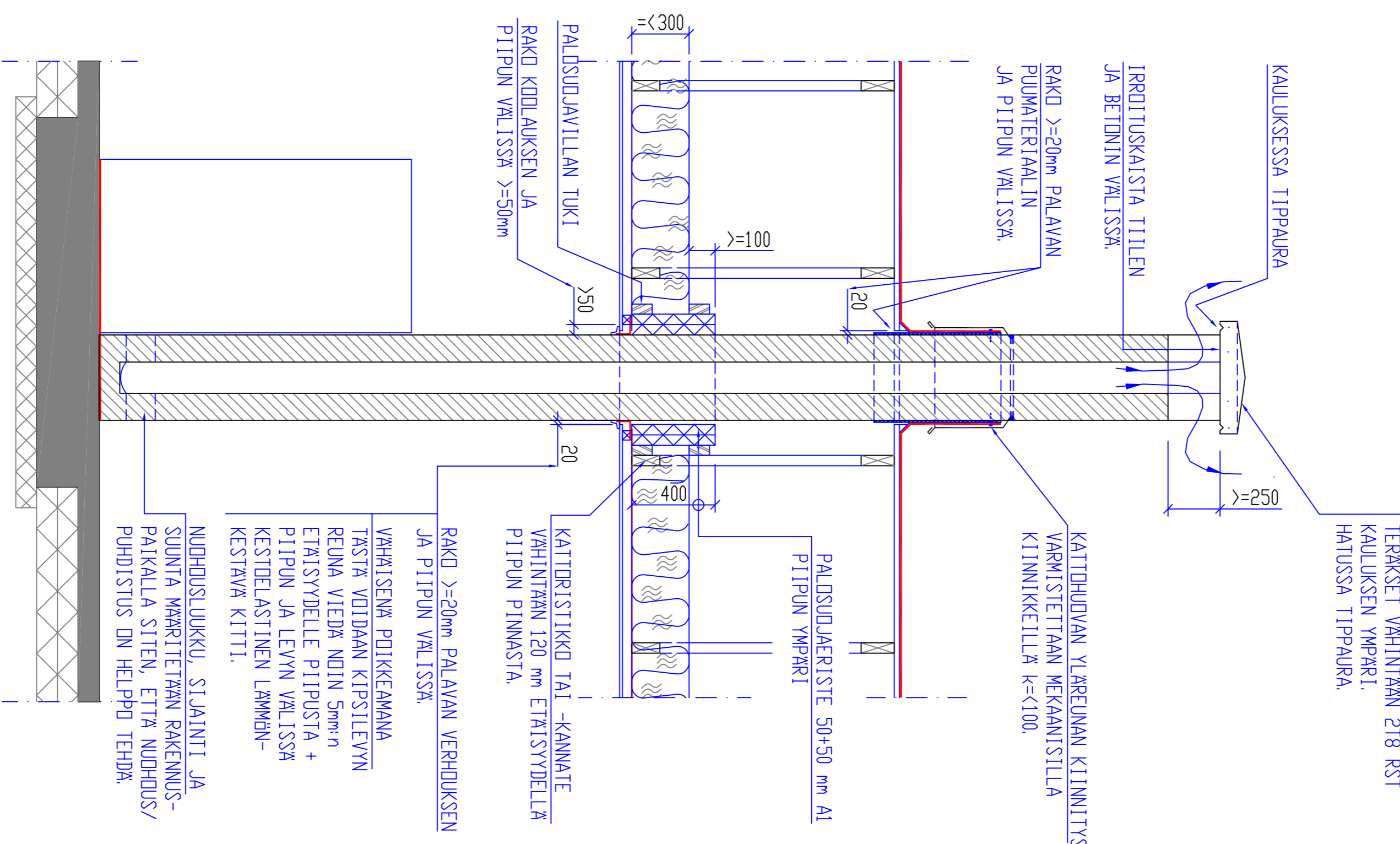
PIIPUN JA BETONILAATAN VÄLISSÄ BITUMIKERMI (ESIM. RADON-KERMI)

PIIPULLE JA TULISUALLE TEHDÄÄN PALAMATON JA PALAMATON PERUSTUS PERUSTUSSUUNNITTELIJAN SUUNNITELMIEN MUKAAN

PIIPUN JA TULISUALLE TEHDÄÄN PALAMATON JA PALAMATON PERUSTUS PERUSTUSSUUNNITTELIJAN SUUNNITELMIEN MUKAAN

*****) VARMISTETTAVAA, ETTÄ BITUMIKERMIN ASENUSTAJA TAKKALEVY VÄSTEN JA YLÄREUNAN KIINNITYS ON YHDENMUKAINEN KATTOJÄRJITÄ TULIETIEN JA BITUMIKERMIN VALMISTAJIEN TUULETIVÄHEIDEN KANSSA SITEN, ETTÄ KATTOURAKOITSIJDIEN ANTAMAT TAKUUT TALTA OSIN VOIMAASSA

B--B 1:20



PIIPUN YLÄPÄRSSÄ SADESUODANNA "HAITU" SRAKKESTAVASTA BETONISTA TERAKKSET VAHINTAAN 218 RST KALUKSEN YMPYRÄ. HATUSSA TIIPPARA

IRROITUSKAITISA TILLEN JA BETONIN VÄLISSÄ

RAKO >math>= 20\text{ mm}</math> PALAVAN PUUMATERIAALIN JA PIIPUN VÄLISSÄ

KATTOHUIVAN YLÄREUNAN KIINNITYS VARMISTETTAVAN MEKANISMI K=1100

PALUSUODARISTE 50$\times 50\text{ mm}$ ALI PIIPUN YMPYRÄ

IRROITUSKAITISA TILLEN JA BETONIN VÄLISSÄ

RAKO >math>= 20\text{ mm}</math> PALAVAN PUUMATERIAALIN JA PIIPUN VÄLISSÄ

KATTOHUIVAN YLÄREUNAN KIINNITYS VARMISTETTAVAN MEKANISMI K=1100

PALUSUODARISTE 50$\times 50\text{ mm}$ ALI PIIPUN YMPYRÄ

IRROITUSKAITISA TILLEN JA BETONIN VÄLISSÄ

RAKO >math>= 20\text{ mm}</math> PALAVAN PUUMATERIAALIN JA PIIPUN VÄLISSÄ

KATTOHUIVAN YLÄREUNAN KIINNITYS VARMISTETTAVAN MEKANISMI K=1100

PALUSUODARISTE 50$\times 50\text{ mm}$ ALI PIIPUN YMPYRÄ

IRROITUSKAITISA TILLEN JA BETONIN VÄLISSÄ

RAKO >math>= 20\text{ mm}</math> PALAVAN PUUMATERIAALIN JA PIIPUN VÄLISSÄ

KATTOHUIVAN YLÄREUNAN KIINNITYS VARMISTETTAVAN MEKANISMI K=1100

VAHANSISÄÄ POIKKEAMANA TASTA VOITAAAN KIPISTELVERN RÖUNA VIEDÄ NOIN 5mm:n ETAISYDELLE PIIPUSTA + PIIPUN JA LEVY VÄLISSÄ KESTOELASTINEN LÄMMEN-KESTAVA KIITTI.

NÄHDÖISLÄIKKÄ, SIJAINNIT JA SUUNTA MÄÄRITETTÄÄN RAKENNUS-PAIKALLA SITEN, ETTÄ NÄHDÖIS/PUHDISTUS ON HELPO TEHDÄ

PIIPPU VÄRSUTETÄÄN YHDellä TAI kahdella SAVUELLILLA, JOISSA "HÄKREIKA"

HUOMI!
RATKAISUT SUUNNITELTU ENSIJALISESTI NK. PÄINUMATTOMAN ULKOSIENAN KANSSA YHTEENSÄSPYIVIKSI. TAMEN SUUNNITELMAN MUKAIST RATKAISUT ON TARKISTETTAVA JOS ULKOSEINÄT TEHTY NK. NORMAALISTA PÄINUMASTA LAPELLIHIRESTA

YLEISTIETOJA:

-TILIN POLTETTU REIKÄTILIN THEYS >math>= 1300\text{ kg/m}^3</math> TAI
-POLTETTU HARKKIDORMIITILLI, THEYS >math>= 1300\text{ kg/m}^3</math> TAI
-POLTETTU UMPITILLI THEYS >math>= 1500\text{ kg/m}^3</math>
-ULKOJÄLIDUSSÄ DL TAVAA SRAKKESTAVÄ
-LAASTI SRAKKESTAVÄ M5
-M100/600 tai M100/750 tai K35/65 tai K320/80)
-PIIPUN SUUNNITELTU KÄYTÄIKÄ >math>= 50</math> VUODITA
-POLTEUSTIA TILLESIA VALMISTETUN SAVUPIIPUN LAMPOTLANKESTAVIYS ON 1600 LAMPOTLÄLUUKKAA VASTAANA JA SE ON NDKIPALONKESTAVA
-PIIPUN LIITTYVITIN TULISUODIIN VEITY LAMPOTEND ENINTAAN 120 KÄ JA YHTEEN HORMIIN ENINTAAN 60 KÄ.
-PIIPPU ON SUUNNITELTU KUUVAA PUUTA TAI HAKETTA KÄYTÄVIEN TULISIJDIEN KANSSA KÄYTETTÄKSI. JOS TULISIJASSA KÄYTÄÄN YLEENSA RIKKÄ SIJÄLTÄVÄ POLTTORINEITA, KUTEN POLTTORIN, KOKSIA, ANIRASITILLA TAI TURVETTA/PUOPELLETTÄ, JOITA VESIHÖRYN KANSSA VOIVAT MUODOSTAA SYVÄYTTÄVÄÄ KINDESAATTIA, ON KÄYTETTÄVÄ ERILLISIA HOIKIN SISÄLÄ DELVÄÄ RAKENNETTÄ ESIM. MAAR. TÄYTÄVÄÄ TERÄSPUJOKÄ) MAKKAUSIA POLTETTÄESSÄ SUOSITELLAAN TILIPPIPUUN M65 ASENETTÄVÄKSI ERISTETTY SISAPUTKI.
-ESITETTY RATKAISUT PERUSTAVAT POLITOKKEISTIN JA Eurofins Expert Services Oy:n RAPPRITTIIN No 65R320/8002-11 SÖKÄ EM. KIKEIDEN PERUSTEELLA VERIFIIOIUIHIN MALLINDUSLASKELMIIN.

***) PALUSUODARISTEEN TYYPIT:

ISOVER Fire Protect, 20mm paksu 165 kg/m³, 50mm paksu 150 kg/m³ TAI Poroc FFS 170, tiheys 170 kg/m³

****) TEIPIIN TYYPIT:

FESCON No 1 (tiivistalo), LEVEYS 150mm TAI ALU BUTIL KLEBERAND Nr 606 (tectis Oy), LEVEYS 150mm

PARSANTOISESTI KAIKKI MUUT PAITISI AI LUOKAN (PALAMATTOMAT) MATERIAALIT ON DL TAVAA VAHINTAAN 20 mm ETAISYDELLÄ PIIPUSTA. (POIKK. VK-N LÄPVIENIT)

PÄKSY PIIPULLE:
KÄTTÖURAKUODITTEET, TIKKAAIT KATTOLE LAPETIKKAAT JA KULKUSILLA PIIPULLE ASENETTÄÄN ASETUKSEN RAKENNUKSEN KÄYTTÖURAKUODITUSSUODESTA (1007/2017)-MUKAAN

TULISIJAN VAATIMAN PALAMISILMAN MITOITUS JA REIITTI LVI-SUUNN. MUKAAN. PIIPPU VÄRSUTETÄÄN YHDellä TAI kahdella SAVUELLILLA, JOISSA "HÄKREIKA"

PVM 08092020

HUOMI!
TÄMÄ ON ESIMERKKISUUNNITELMA.
KOHTIEN SUUNNITTELIJAN VASTUULLA ON AINA TARKISTAA JA SOVITTA SUUNNITELMA SOPIVAKSI TOTEUTETTAVAA KOHTESEEN MM. PALOTURVALLIUISUS, KATON VESITIEVYYS, RAKENITÄIDEN PÄINUMA-EROT JA YLÄPOHJAN ILMAITIVYYS HUOMIOON OTTÄEN.

Konstruktio	Kerros	Tuote	Käyttö
Palomuur	1	Palomuur	Palomuur

Konstruktio	Kerros	Tuote	Käyttö
Rakennus	1	Rakennus	Rakennus

Konstruktio	Kerros	Tuote	Käyttö
Palomuur	1	Palomuur	Palomuur

Konstruktio	Kerros	Tuote	Käyttö
Palomuur	1	Palomuur	Palomuur

Konstruktio	Kerros	Tuote	Käyttö
Palomuur	1	Palomuur	Palomuur

Konstruktio	Kerros	Tuote	Käyttö
Palomuur	1	Palomuur	Palomuur

Konstruktio	Kerros	Tuote	Käyttö
Palomuur	1	Palomuur	Palomuur