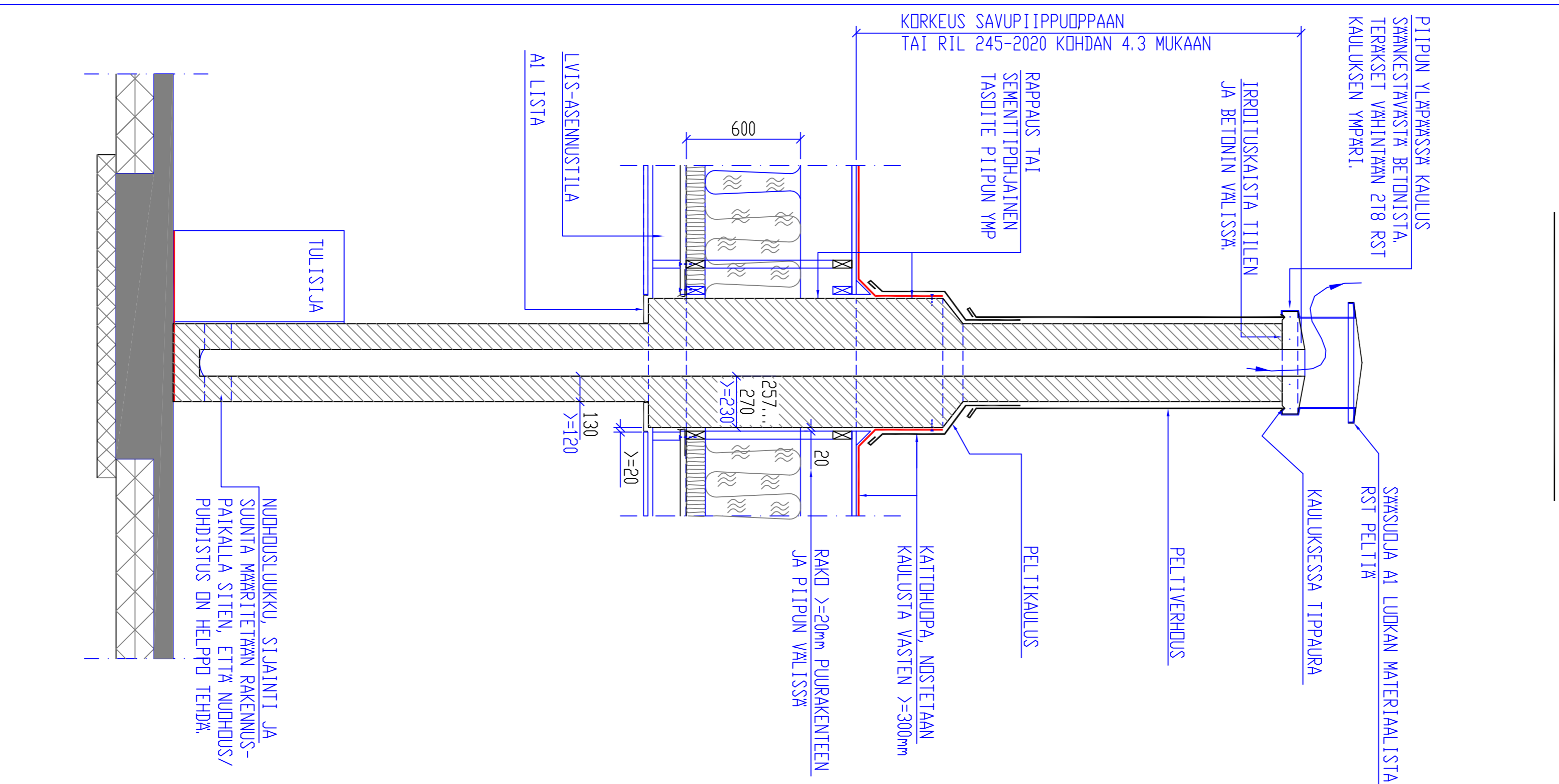
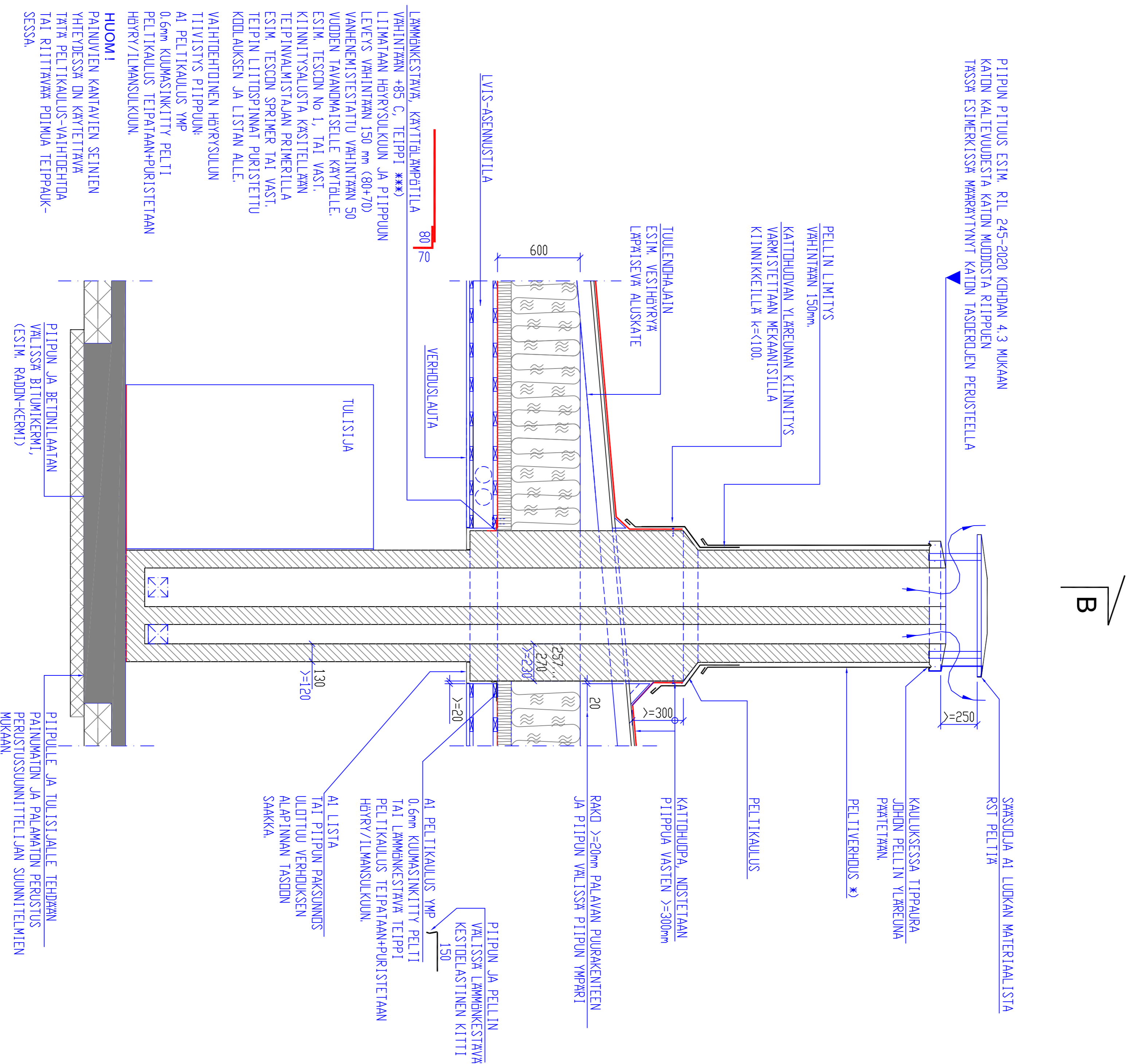


SAVUPIIPPU VE 8. 1:20

1-KERROKSIINEN RAKENNUS
BITUMIKERMIKATE RT 85-10894
YLÄPOHJAN LÄPIVIENTINÄ PAKSUNNOS
VESIKATON JA PIIPUN LIITOKSESSA EI SAA OLLA MERKITTÄVÄÄ PAINUMAEROA



HUOMI!
RATKAISUT SUUNNITELTU ENSISIJALISESTI NK. PAINUMATTOMAN ULKOSEINÄN KANSSA VÄHENSPIIVIKSI. TAMAN SUUNNITTELMAN MUKAISET RATKAISUT ON TARKISTETTAVA JOS ULKOSEINÄT TEHTY NK. NORMAALISTA PAINUVASTA LAPELLIHRRESTÄ

PIIPPU VARUSTETAAN YHDELLÄ TAI KAHDILLA SAVUPELLILLÄ, JOISSA "HÄKRREIKÄ"

YLEISTIEETOJA:
-TILI POLTETTU REIKÄTILLI TIIEYS >=1300 kg/m³
TAI
-POLTETTU HÄKRREIKÄTILLI, TIIEYS >=1300 kg/m³
TAI
-POLTETTU UMPITILLI TIIEYS >=1500 kg/m³
ULKOILOISSA ULTAVA SAANKESTAVA
-LAASTI SAANKESTAVA M5
(M100/600 tai M100/750 tai K35/65 tai K320/80)
-PIIPUN SUUNNITELTU KÄYTÖIKÄ >=50 VUODTA
-POLTETUSTA TIIELESTA VALMISTETUN SAVUPIIPUN LÄMPÖTILANKESTAVUUS ON 1600 LÄMPÖTILALUOKKAA VASTAAVA JA SE ON NIKI-PALOKESTAVA
-PIIPUN LIITTYVIIN TULISIJAIN VETTY LÄMPÖTEND ENINTÄÄN 120 kW JA YHTEEN HORJITIN ENINTÄÄN 60 kW
-PIIPPU ON SUUNNITELTU KUUVAA PUUTA TAI HAKETTA KÄYTTÄVIEN TULISIJUJEN KANSSA KÄYTTÄMÄKSI. JOS TULISIJUSSA KÄYTTÄMÄN YLEENSÄ RIKKIA SISÄLTÄVIÄ POLTTOLÄINNETÄ, KÜTEN POLTTOLÄINÄ, KOKKIA, ANTRASIIHTIA TAI TUURETTA/PUURELLETTÄJÄ, JOIKÄ VESI-HÄYRYN KANSSA VOIVAT MUODOSTAA SYVÄITÄVÄÄ KONDESAATTIA ON KÄYTTÄTÄVÄ ERILLISTÄ HORJIN SISÄLLÄ OLEVAA RAKENNETTÄ (ESIM. MÄKR. TÄYTTÄVÄÄ TERÄSPUUREÄ) MÄKÄÄSÄÄ POLTETTÄESSÄ SUOSITTELLAAN TILIPPIPUUN WIGS ASENETTÄVÄKSI ERISTEITY SISIPIUKI.
-ESITIEITY RATKAISUT PERUSTUVAI POLTTOKKEISTIN JA Eurofins Expert Services Dyn RAPORTITIN No EKR320/80012-T1 SEKÄ EM. KIKKEIDEN PERUSTEELLA VERIFIOTOIHIN MALLINMOSLASELMIN.

*) PÄLDSUJÄERISTEEN TYYPIT:
ISOVER Fire Protect, 20mm paksu 165 kg/m³, 50mm paksu 150 kg/m³ TAI Paroc FPS 170, tiieys 170 kg/m³
)) TELPIN TYYPIT:
TESCON No.1 (Tiivistalo), LEVEYS 150mm TAI ALU BUTYL KLEBRAND Nr 606 (Teetsi Dv), LEVEYS 150mm

PAKSMÄNTÄISESTI KÄIKKI MUUT PÄITSI AI LUOKAN (PALAMATTOMAT) MATERIAALIT ON ULTAVA VÄHINTÄÄN 20 mm ETÄISSYDELLÄ PIIPPUSTA. (POLIK. WK-N LÄPIVIENTI)

PKÄSY PIIPULLE: KÄTÖTURVÄKÄTTEET, TIKKÄÄT KÄTÖLE, LÄPETTIKÄÄT JA KULKUSILLA PIIPULLE ASENETTÄÄN ASEITUJEN RÄKENNÄKSEN KÄYTTÖTURVÄLLISUUDESTA (1007/2017)-MUKAAN.

TULISIJAN VÄÄITÄÄN PÄLÄMÄSILMÄN MITOITUS JA REITTI LVI-SUUN. MUKAAN PIIPPU VARUSTETAÄN YHDELLÄ TAI KAHDILLA SAVUPELLILLÄ, JOISSA "HÄKRREIKÄ"

HUOMI!
TÄMÄ ON ESIMERKISSUUNNITELMÄ KOHTEEN SUUNNITTELUAN VASTUULLA ON AINÄ TÄRKISTÄÄ JA SOVITTÄÄ SUUNNITELMÄ SOPIVÄKSI TOIETUTTÄVÄÄN KOHTEESEEN MM. PÄLÖTURVÄLLISUUS, KÄTON VESITIIVEYS, RÄKENEIÄIDEN PÄNUMÄ-EROT JA YLÄPOHJAN ILMÄTIIVEYS HUOMIOON OTTÄÄN.

PVM 08092020

| | | | | |
|---------------|---------------|---------------|--------------------------|---------------|
| Kokoukko | Kortti | Tontti | Vuorokäsen endostomarkki | Var |
| Rakennusohje | Rakennus | Rakennus | Rakennus | Rakennus |
| LUOKKAKÄÄNNIS | LUOKKAKÄÄNNIS | LUOKKAKÄÄNNIS | LUOKKAKÄÄNNIS | LUOKKAKÄÄNNIS |
| Rakennusohje | Rakennus | Rakennus | Rakennus | Rakennus |
| TALO X | TALO X | TALO X | TALO X | TALO X |
| Suunnittelija | Suunnittelija | Suunnittelija | Suunnittelija | Suunnittelija |
| RAK X | RAK X | RAK X | RAK X | RAK X |